

便利で安心な

# 年金のお受け取りは「JAなすの」で!

JAでは、お客様の年金受給手続きのお手伝いをさせていただいております。  
年金のお受け取りは「安心」「便利」なJAをぜひご利用下さい。



募集期間

平成22年3月1日～平成23年2月28日

JAで新規に年金をお受け取り、  
または当JAに変更いただいた方に **トクトク特典!**

**特典1 ステキな記念品をプレゼント!**

プレゼント!

ヘルスマーター  
(タニタ社製)



**特典2 毎年、もれなくプレゼント!**

毎年、9月～10月にステキなプレゼントをお届けします。

**特典3 金利上乗せでお預かり!**

定期貯金

スーパー定期300万円まで(1年もの)  
お預け入れ時のスーパー定期 **店頭表示金利**

**プラス 0.3%**  
でお預かりいたします。

定期積金

掛金総額300万円まで

- 期間3年以上 **プラス 0.15%**  
年利
- 期間3年未満 **プラス 0.1%**  
年利

満57歳以上の方が当JAで  
年金のお受け取りを  
ご予約いただくと、  
プレゼントと金利上乗せ  
定期貯金・定期積金に  
お預け入れいただけます。

プレゼント!

相田みつを  
湯呑み二客組



定期貯金

スーパー定期300万円まで(1年もの)  
お預け入れ時のスーパー定期 **店頭表示金利**

**プラス 0.2%**  
でお預かりいたします。

定期積金

掛金総額300万円まで

- 期間3年以上 **プラス 0.15%**  
年利
- 期間3年未満 **プラス 0.1%**  
年利

(平成22年3月1日現在)



(市外局番 0287)



※詳しくはJA窓口、または渉外担当者にお問い合わせ下さい。

※当JAのホームページもご覧ください。▶ <http://www.janasuno.or.jp>

- |                |               |                |                |
|----------------|---------------|----------------|----------------|
| 大田原支店 23-3331  | 塩原支店 35-2531  | 高久支店 64-1122   | 東那須野支店 65-3717 |
| 野崎出張所 29-0003  | 黒羽支店 54-1167  | 伊王野出張所 75-0004 | 高林支店 68-0004   |
| 親園支店 28-1131   | 川西出張所 54-1128 | 黒磯支店 63-2331   |                |
| 金田支店 23-6641   | 湯津上支店 98-2315 | 厚崎出張所 62-6332  |                |
| 西那須野支店 36-0077 | 那須支店 72-6111  | 鍋掛出張所 62-1003  |                |

裏面もご覧ください。

親切、丁寧

いつも  
窓口が混んでいて……

JAなら窓口でも  
スムーズにお受取りいただけます。



身近な!

もっとATMが、  
近くにあったらなあ……

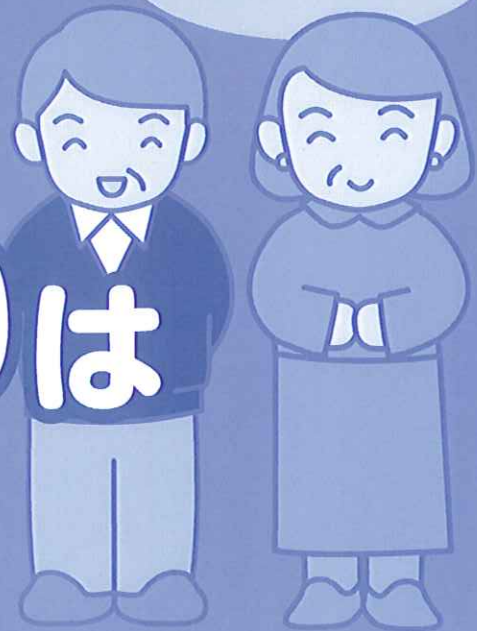
JAのATMはもちろん、  
セブン-イレブン(セブン銀行)をはじめ、全国の銀行・  
ゆうちょ銀行のATMでも、ご利用いただけます。



すでに年金を受給されている方へ

お手続きは簡単!

# 年金の お受取りは JAで。



意外と便利!

年金を引き出すのに  
時間外手数料とられるなんて……

JAのATMなら、終日、入出金手数料無料です。  
セブン-イレブン(セブン銀行)・三菱東京UFJ銀行のATMでも、  
平日昼間お引出手数料無料です。



お受取り先をJAバンクに  
変更される方は……

すでに郵便局や他の金融機関で年金を  
お受取りになっている方は、JAの渉外  
担当者にご相談いただくか、年金証書・  
貯金通帳・印鑑をお近くのJAの窓口  
までお持ちください。

はじめて年金を受給される方へ  
こんなに便利! JAの年金お受取り!

- 年金の支払日になりますと、あなたのご指定口座へ安全・確実に振込まれます。
- 年金の専門家である社会保険労務士による年金相談会等を実施し、安心のセカンドライフをサポートします。

手続き方法やうれしい特典など、詳しくは裏面をご覧ください。